

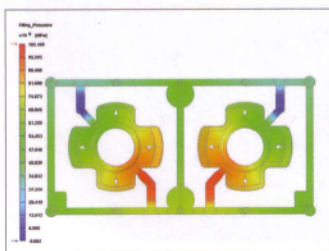
Holland Engineering Consultants BV presenteert nieuwe simulatiesoftware

Moldex3D nu ook in Nederland

Holland Engineering Consultants BV (HEC) is per januari van dit jaar reseller van Moldex3D spuitgietsimulatiesoftware voor de Benelux. Deze simulatiesoftware is speciaal ontwikkeld voor de kunststof spuitgietsindustrie. Binnen deze industrietak heeft het veel waarde om vooraf inzicht te hebben in de maakbaarheid van de producten. Het gebrek aan stijfheid, het kromtrekken van kunststof producten en het niet goed vullen van de matrijs onder invloed van de productvorm, de aanspuitrichting, de vezeloriëntatie en de afkoeling van het product zijn belangrijke zaken om vroegtijdig inzicht in te krijgen.

Van de redactie

Het Taiwanese bedrijf CoreTech Systems Co. Ltd. heeft een betaalbare oplossing beschikbaar waarmee al deze zaken efficiënt berekend kunnen worden. Het bedrijf heeft dit gebruiksvriendelijke softwarepakket op de markt gebracht onder de naam Moldex3D, met daarin de nieuwste generatie 3D technologie. Inmiddels is het bedrijf één van de wereldleiders op het



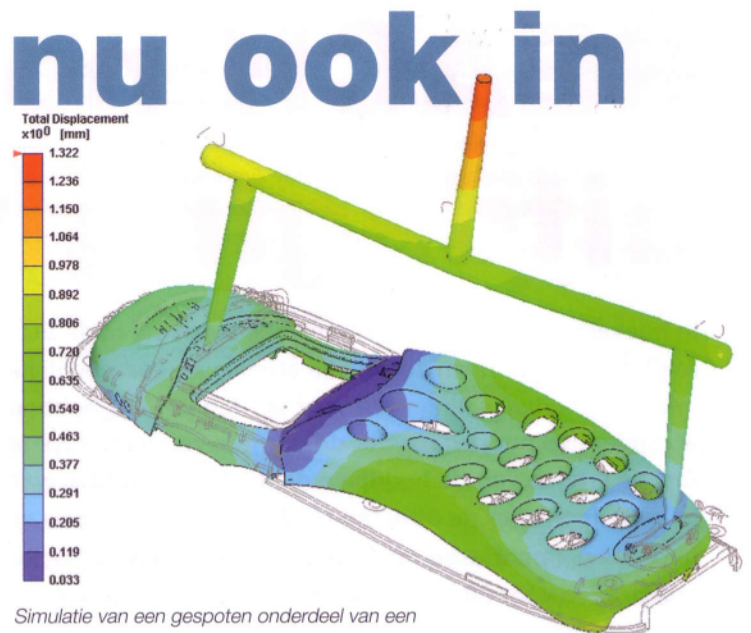
Weergave van de vuldruk tijdens het vulproces.

gebied van spuitgietsimulatiesoftware: internationale bedrijven als Lego, DSM, Unilever, Samsung Electronics, Grundfos en Danfoss behoren tot hun vaste klantenkring. Holland Engineering Consultants uit Nieuwegein vervult al dertig jaar een voortrekkersrol

in het selecteren van state-of-the-art technische simulatiesoftware. HEC is continu op zoek naar nieuwe simulatietechnieken en is inmiddels een gespecialiseerd leverancier van simulatiesoftware aan het Nederlandse en Belgische bedrijfsleven. Daarnaast beschikt het ingenieursbureau van HEC over een team van engineers die specifiek zijn opgeleid in het kunnen omgaan met deze simulatiesoftware. De klanten van HEC kunnen daarom te allen tijde terugvallen op de aanwezige kennis en ervaring met de diverse softwarepakketten.

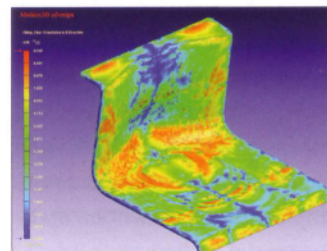
Een veelzijdig simulatiepakket

Moldex3D is een simulatiepakket voor het nauwkeurig en efficiënt kunnen berekenen van het kunststof spuitgietsproces, waarbij o.a. het vloeigedrag, vezeloriëntatie en kromtrekking van producten kunnen worden berekend. Alle mogelijke variaties in een ontwerp, het materiaal, maar ook de condities kun-



Simulatie van een gespoten onderdeel van een mobiele telefoon, waarbij de globale vervorming als gevolg van warpage te zien is.

nen worden gesimuleerd. Fouten worden op deze manier direct opgespoord, zodat het ontwerp optimaal kan worden aangepast. Zowel nieuwe als bestaande spuitgietsmatrijzen kunnen met Moldex3D worden geoptimaliseerd. De resultaten zijn er dan ook naar: minder dure prototypes, kortere doorlooptijd en een grote zekerheid van de prestaties van het product waardoor men de eindproducten tegen concurrerende prijzen en productietijden kan aanbieden.



Analyse van de vezeloriëntatie in de X-richting in een kunststof stoelzitting.

Moldex3D werkt bovendien op iedere moderne PC of laptop en heeft geen dure of ingewikkelde systeemeisen. De software is onderverdeeld in tien praktische en gebruiksvriendelijke modules: men kan aan de hand van de gewenste functies gericht keuzes maken welke module

men aanschaft. Daarmee worden hoge investeringen voor de aanschaf van software voorkomen en kan men gericht investeren.

Kennismaken met Moldex3D?

Binnenkort zijn er de Moldex3D kennismakingsdagen op het hoofdkantoor van HEC in Nieuwegein. Deze 'hands-on workshops' zijn geheel gratis en vrijblijvend. De eerstvolgende workshop is op 12 november vanaf 13.00 uur. Tijdens de workshop maakt men kennis met de mogelijkheden en werking van Moldex3D aan de hand van een presentatie, demonstratie en een hands-on gedeelte waar men zelf de software kan uitproberen. Tevens biedt HEC tezamen met het M2i gesubsidieerde kennisoverdracht projecten aan om de waarde van simulatieoplossingen — waaronder spuitgietsimulaties — te onderzoeken. ■

Voor meer informatie kunt u contact opnemen met:
ir. Daan Hulst van HEC.
Telefoon: (030) 600 60 60.