

De kennisoverdrachtprojecten van Holland Engineering Consultants bv en het M2i

Sinds 2008 biedt HEC het MKB de mogelijkheid om in samenwerking met het M2i gesubsidieerde kennisoverdrachtprojecten uit te voeren. Voor bedrijven heeft dit als grote voordeel dat 85% van de analysekosten door de overheid wordt gesubsidieerd en 15% - overeenkomend met ca. € 1500 – is de eigen bijdrage.

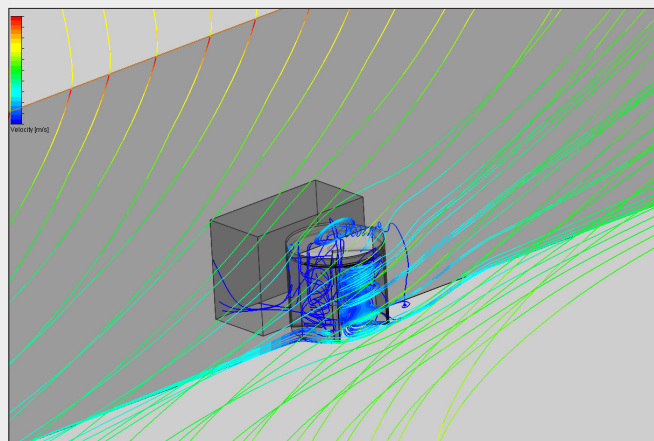
Bedrijven kunnen een eigen project bij HEC aanmelden voor optimalisatie. Vervolgens wordt een cluster van ca. vijf bedrijven gevormd. Deze projecten worden onafhankelijk van elkaar geoptimaliseerd.

Het aanmelden en de administratie rondom het verkrijgen van de subsidie wordt geheel door HEC verzorgd.

Per deelnemend project is er een budget van maximaal € 10.000 beschikbaar. Iedere 2-3 maanden wordt een cluster gestart teneinde bedrijven op een laagdrempelige wijze beter bekend te laten worden met de mogelijkheden van CAD en CAE simulatieoplossingen.

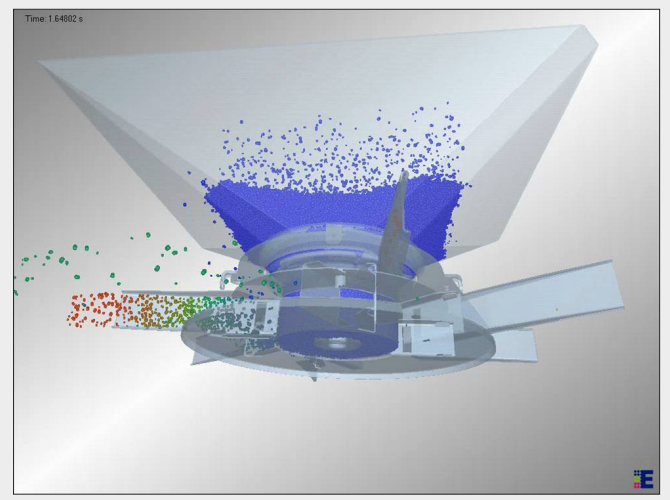
Windbelasting op een draaideur

Voor draaideuren ontwikkelaar Boon Edam heeft HEC stromingsanalyses uitgevoerd. Aan de hand van de analyses heeft Boon Edam meer inzicht gekregen in de windbelasting op draaideuren in gebouwen. Uit de berekeningen met FloEFD blijkt dat de opgegeven windbelastingen aan de hoge kant liggen. Dit resulteert in te hoge materiaalkosten, wat een besparing kan opleveren voor Boon Edam.



Verbetering van een kunstmeststrooier

Voor landbouwmachinefabrikant Kverneland heeft HEC een kunstmeststrooier geanalyseerd. Het doel is om te onderzoeken of en hoe de capaciteit vergroot kan worden. De strooier bestaat eigenlijk uit twee delen: de trechter met uitstroomopeningen en het draaiende deel dat de kunstmest verspreidt. Om te zien in welk deel de meeste winst te halen valt zijn er, na de eerste analyses op het complete model, twee deelmodellen gemaakt. Met deze deelmodellen is mooi te zien in welk deel van de strooier de bottleneck zit. Vervolgens is voor beide deelmodellen de capaciteit van de oorspronkelijke versie vergeleken met enkele varianten. Hieruit bleek dat met enkele relatief kleine wijzigingen verrassend veel winst behaald kan worden.



Sinds 2008 heeft HEC al veel bedrijven geholpen met het doorvoeren van hun innovaties, waaronder: Nido, Ravo, Kverneland, Key Technology, Celsius, Vryhoff Anchors, Hosokawa, Alewijnse, Kumbak, Moba, Merwede Valves, VDL Klima, Innalox, CSI, Boon Edam, Eurosilo, Jongia, MHD, Nihot, Sustainable Energy e.a.

Wilt u meer weten of een project aanmelden?

Neem dan contact op met ir. Daan Hulst: 030 - 600 60 60

